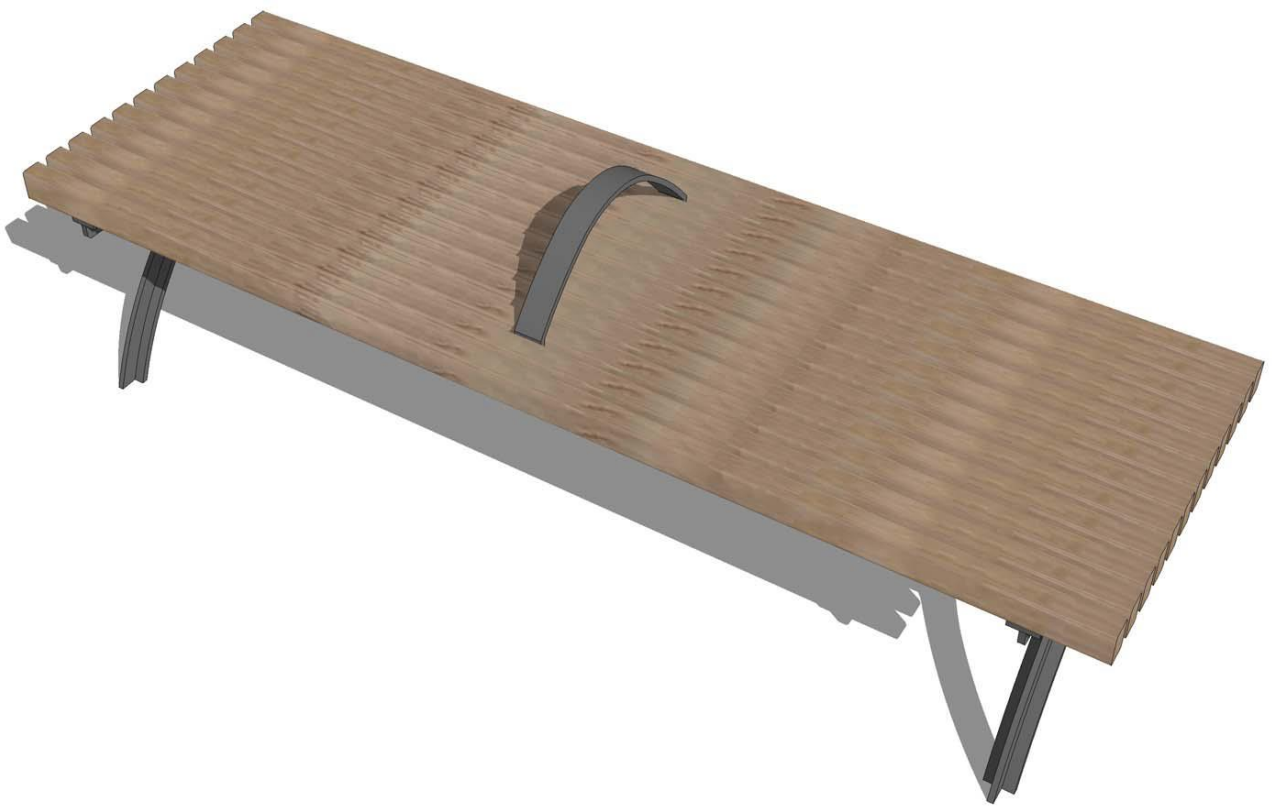


Collection Pacha

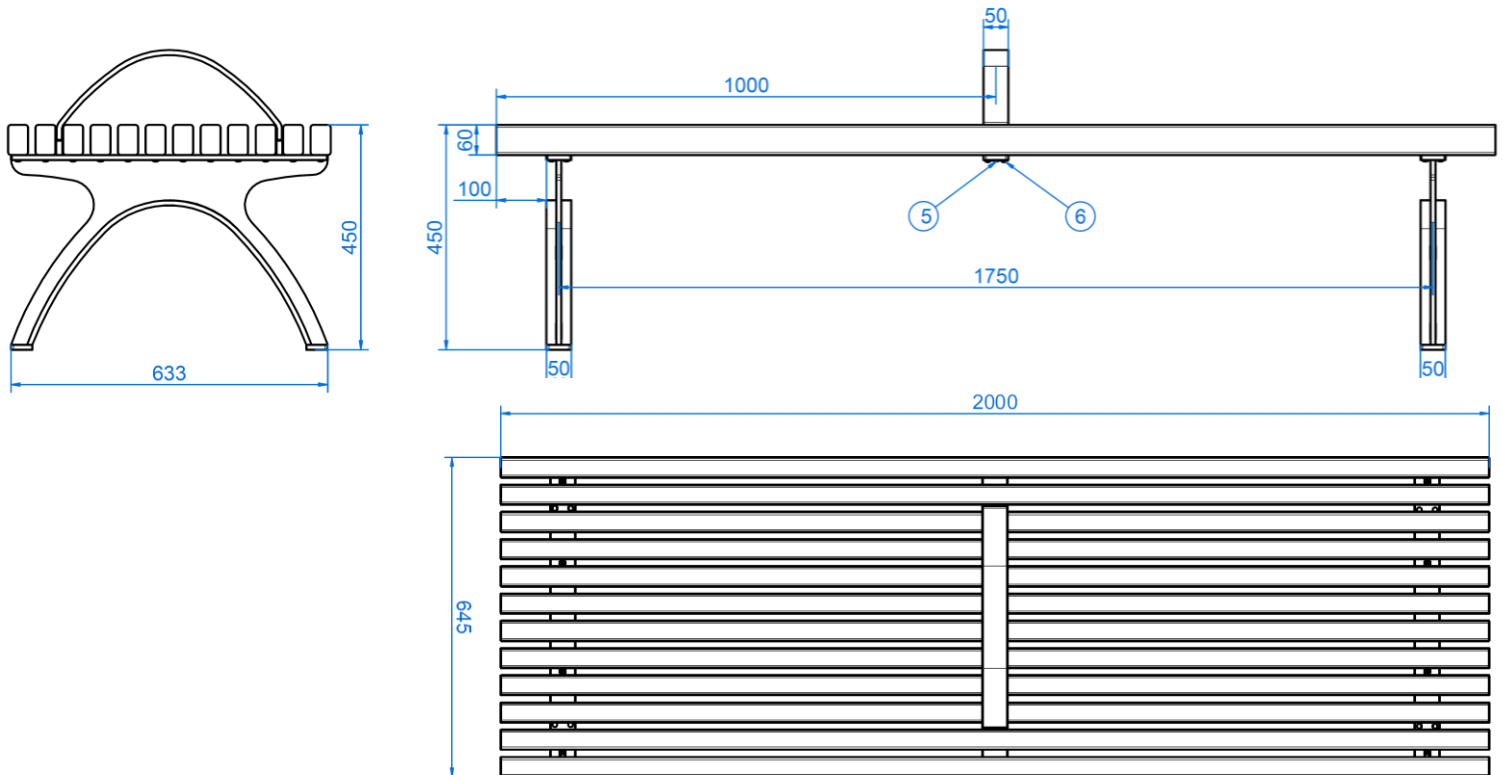
Banquette large – Design D&A



...et la ville est belle

Collection Pacha

Banquette large – Design D&A



Fabrication :

Les piètements sont réalisés en acier mécano soudé et protégés par galvanisation à chaud.

Les opérations de soudure sont réalisées par des soudeurs ayant satisfait aux épreuves de qualification définies par la norme EN 287-1. Cette qualification garantit la qualité et les conditions de réalisation de la soudure pour assurer la solidité du produit (soudures réalisées sur toute la périphérie des tubes, exemptes de bavures, contrôle des procédés de soudage, de la nature des aciers, des consommables et de la position de la soudure).

La fixation au sol est réalisée par ancrage (4 trous de fixation pour passage de tiges d'ancrage) permettant de garantir un parfait maintien du banc. Ce type de scellement peut donc être réalisé par simple scellement chimique de faible diamètre et ne nécessite pas la mise en œuvre de massif de scellement important.

L'assise est réalisée avec 12 lattes de bois en bambou de section 60*40*2000mm.

Finition :

Les bancs seront peints par application d'une poudre polyester, appliquée sur une épaisseur de 60µm minimum. Le système est particulièrement étudié pour résister aux conditions extérieures : tenue aux U.V, intempéries, agents chimiques, brouillard salin... et permet une grande facilité d'entretien.

Option :

La banquette large pourra être équipée d'accoudoir en acier galvanisé.

Pour tout renseignement

SERI – 21, rue du Sanital – B.P. 440 – 86104 Châtelleraut Cedex – France
Téléphone : 05 49 21 97 47 – Télécopie : 05 49 93 53 95 – Web : www.seri.fr - E-mail : commercial@seri.fr