



Aménagement des quais de Bordeaux – Conception équipe Corajoud



GAMME JUPITER

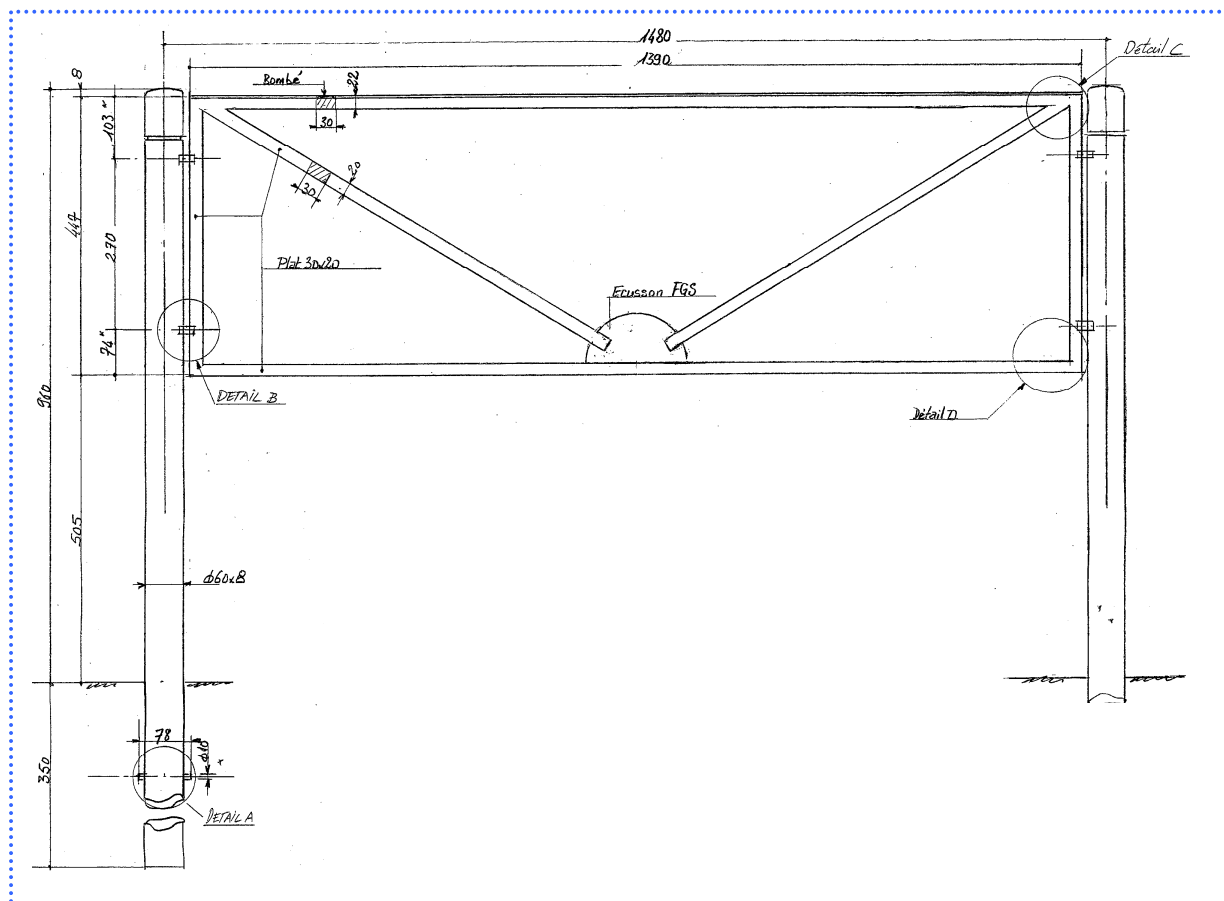
- BARRIERE JUPITER -



...et la ville est belle

GAMME JUPITER

- BARRIERE JUPITER -



❖ Support :

➤ Montants :

Constitués de deux potelets type Jupiter (réf. : POBX60LIS), tube acier qualité E24.2 conforme à la norme NF EN 10219, de diamètre = 60,3mm et d'épaisseur = 8mm et d'une tête en acier plein usinée.

➤ Cadre :

Constitué de laminés plein à chaud - Qualité E24.2 conforme à la norme NF EN 10219 et d'un cabochon en acier plein moulé Qualité 280.480 M2 (GE280). Pour le cadre et les traverses, la section des laminés est de : 20 x 30mm. Pour la barre supérieure (main courante) de la poutre amovible, la section est de 30 x 22mm avec bombé sur face supérieure.

L'assemblage cadre – montants (système de pattes de fixation) permet la réalisation de barrières isolées ou filantes.

❖ Finition :

• Protection anti-corrosion :

- Métallisation au zinc.

• Peinture de finition :

- Poudre polyester cuite au four épaisseur 50µm minimum, particulièrement étudiée pour résister aux conditions extérieures : tenue aux U.V., intempéries, agents chimiques, brouillard salin... et permettant une grande facilité d'entretien.

Barrière Jupiter	
Référence	BAJUPITER
Longueur	1540 mm
Hauteur hors sol	960 mm
Hauteur hors tout	1310 mm



Pour tout renseignement

SERI – 21, rue du Sanital – B.P. 440 – 86104 Châtelleraut Cedex – France
Téléphone : 05 49 21 97 47 – Télécopie : 05 49 93 53 95 – E-mail : commercial@seri.fr