



---

## ***GAMME VENUS***

---

**- POTELET VENUS PMR -**

# GAMME VENUS

## - POTELET VENUS PMR -

### ❖ Support :

Potelet constitué à partir de :

- Tube acier Ø 76,1 ép. 3mm pour la partie basse du fût

- Tube acier inoxydable Ø 76,1 ép. 3mm pour la partie haute du fût – finition microbillé

*L'assemblage entre la partie basse et la partie haute du fût est réalisé par soudure, sur toute la périphérie du potelet. Le cordon de soudure est meulé soigneusement afin d'éliminer les défauts détectables à l'œil ou au toucher.*

- Tête usinée en inox 304L
- Tête contrastée pour conformité à la norme PMR

Potelet Lumière Fixe	
Référence	POVENUS76/1500
Diamètre	76 mm
Hauteur hors sol	1200 mm
Hauteur hors tout	1500 mm

### ❖ Finition :

#### • **Protection anti-corrosion :**

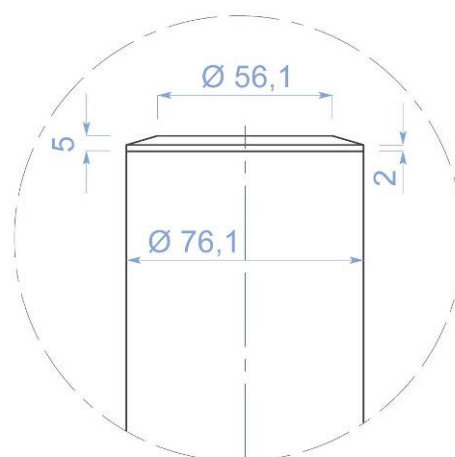
- Couche de zinc déposée par galvanisation à chaud épaisseur 70 µ suivant norme ISO1461.

#### • **Préparation avant peinture :**

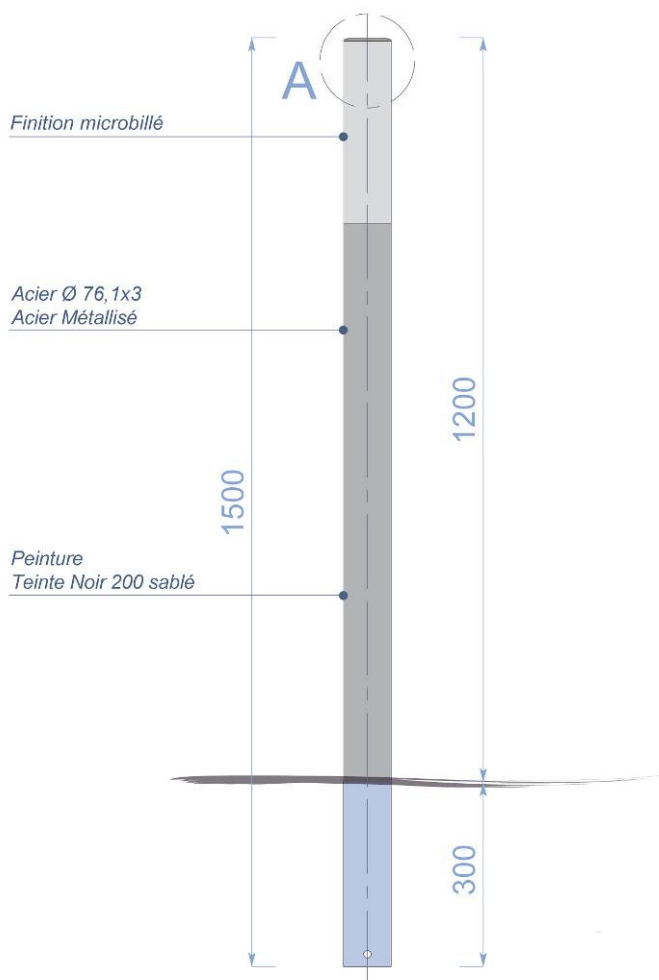
- Dégraissage alcalin  
- Phosphatation microcristalline haut nickel au trempé.

#### • **Laque de finition :**

- Laque de finition polyuréthane bi composants 60 µ cuite au four, particulièrement étudiée pour résister aux conditions extérieures : tenue aux U.V, intempéries, agents chimiques, brouillard salin... et permettant une grande facilité d'entretien.



DETAIL A  
1:2



Caractéristiques modifiables sans préavis – Modèles déposés

### Pour tout renseignement

SERI – 21, rue du Sanital – B.P. 440 – 86104 Châtelleraut Cedex – France  
Téléphone : 05 49 21 97 47 – Télécopie : 05 49 93 53 95 – E-mail : [commercial@seri.fr](mailto:commercial@seri.fr)